

arper

PELLE
FIORE

Pelle Fiore / Soft Leather

IT

Caratteristiche Spessore: 1,2-1,3.
Tipologia: Pigmentata - Fiore Corretto
- Tintura all'anilina passante in botte.
Materia prima: Pelle Bovina di origine Europea. **Concia:** Ai sali di Cromo. **Test Solidità del colore Solidità del colore allo strofinio a secco:** 1.000 cicli UNI EN ISO 11640:2000 ≥ 4 Scala dei Grigi. **Solidità del colore allo strofinio a umido:** 250 cicli UNI EN ISO 11640:2000 ≥ 4 Scala dei Grigi. **Solidità del colore allo strofinio con sudore alcalino:** 80 cicli UNI EN ISO 11640:2000 ≥ 4 Scala dei Grigi. **Solidità del colore alla luce artificiale:** UNI EN ISO 105-B02:2004 ≥ 6 Scala dei Blu. **Test fisici Adesione della rifinitura:** a secco, UNI EN ISO 11644:2009 ≥ 2 N/10mm. **Resistenza alla lacerazione:** Strappo singolo, UNI EN ISO 3377-1:2012 ≥ 20 N. **Resistenza alla flessione:** 50.000 cicli UNI EN ISO 5402-1:2012, nessuna rottura. **Infiammabilità:** test del fiammifero, UNI EN 1021-2:2006, mancata accensione. **Infiammabilità:** test della sigaretta, UNI EN 1021-1:2006, mancata accensione. L'articolo è realizzato nel rispetto della direttiva REACH. Pulizia e manutenzione Evitare la luce diretta del sole. Evitare l'esposizione a fonti di calore. Spolverare regolarmente la pelle con un panno morbido ed asciutto. Eventuali macchie si possono eliminare usando un panno inumidito con acqua e sapone neutro. Asciugare immediatamente dopo il trattamento. Non strofinare, ma tamponare delicatamente dai bordi al centro della macchia.

UK

Characteristics Thickness: 1,2-1,3.
Leather Types: Pigmented - Corrected Grain - Through dyeing aniline. **Raw Material:** European raw hides. **Tannage:** Chromium salt. **Color fastness Dry rub fastness:** 1.000 cycles UNI EN ISO 11640:2000 ≥ 4 Grey Scale. **Wet rub fastness:** 250 cycles UNI EN ISO 11640:2000 ≥ 4 Grey Scale. **Alkaline solution rub fastness:** 80 cycle UNI EN ISO 11640:2000 ≥ 4 Grey Scale. **Fastness to light:** UNI EN ISO 105-B02:2004 ≥ 6 Blue Scale. **Physical characteristics Adhesion of finish:** dry, UNI EN ISO 11644:2009 ≥ 2 N/10mm. **Tear strength:** UNI EN ISO 3377-1:2012 ≥ 20 N. **Flex resistance:** 50.000 cycles UNI EN ISO 5402-1:2012, No cracks. **Flammability:** Match test UNI EN 1021-2:2006, No Ignition. **Flammability:** Cigarette test UNI EN 1021-1:2006, No Ignition. Our leather is processed in conformity with REACH regulation. Leaning and maintenance Avoid placing leather near direct sun. Keep the leather away from heat sources. Dust regularly with a soft and dry cloth. Spots can be washed off using a lightly damp cloth with mild soap. Dry immediately after the treatment. Do not rub. Use a circular motion working toward the centre of the stain.

DE

Eigenschaften Stärke: 1,2-1,3. **Typ:** Pigmentiert - Geschliffen - Anilinfärbung im Bad. **Rohmaterial:** Europäisches Rindsleder. **Gerbung:** mit Chromsalzen. **Farbcheitsprüfung Farbcheit gegen trockenes Reiben:** 1.000 Zyklen UNI EN ISO 11640:2000 ≥ 4 Grauskala. **Farbcheit gegen feuchtes Reiben:** 250 Zyklen UNI EN ISO 11640:2000 ≥ 4 Grauskala. **Farbcheit gegen alkalischen Schweiß:** 80 Zyklen UNI EN ISO 11640:2000 ≥ 4 Grauskala. **Farbcheit gegen Kunstlicht:** UNI EN ISO 105-B02:2004 ≥ 6 Blauskala. **Physikalische tests Prüfung der Haftfestigkeit der Zurichtung:** trocken, UNI EN ISO 11644:2009 ≥ 2 N/10mm. **Prüfung der Reißfestigkeit:** einzelner Riss, UNI EN ISO 3377-1:2012 ≥ 20 N. **Prüfung der Biegefestigkeit:** 50.000 Zyklen UNI EN ISO 5402-1:2012, Kein Bruch. **Prüfung der Entflammbarkeit:** Streichholztest, UNI EN 1021-1:2006, Keine Entzündung. **Prüfung der Entflammbarkeit:** Zigarettentest, UNI EN 1021-1:2006, Keine Entzündung. Der Artikel entspricht den Vorgabe der REACH Richtlinie. Reinigung und pflege Vor direkter Sonneneinstrahlung schützen. Eventuelle Flecken können mit einem Tuch entfernt werden, das mit etwas Wasser und Neutralseife befeuchtet ist. Vor Wärmequellen schützen. Nach der Behandlung umgehend trocknen. Das Leder regelmäßig mit einem weichen, trockenen Lappen abstauben. Nicht reiben, sondern den Flecken vorsichtig vom Rand zur Mitte hin abtupfen.

FR

Caractéristiques Épaisseur: 1,2-1,3.
Typologie: Pigmentée - Fleur Corrigée
- Teinture à l'aniline passée en tonneau.
Matière première: Cuir Bovin d'origine Européenne. **Tannage:** Aux sels de Chrome. **Essais de solidité des coloris Solidité des coloris au frottement à sec:** 1000 cycles UNI EN ISO 11640:2000 ≥ 4 Échelle des Gris. **Solidité des coloris au frottement humide:** 250 cycles UNI EN ISO 11640:2000 ≥ 4 Échelle des Gris. **Solidité des coloris au frottement avec transpiration alcaline:** 80 cycles UNI EN ISO 11640:2000 ≥ 4 Échelle des Gris. **Solidité des coloris à la lumière artificielle:** UNI EN ISO 105-B02:2004 ≥ 6 Échelle des Gris. **Essais physiques Adhérence de la finition:** à sec, UNI EN ISO 11644:2009 ≥ 2 N/10mm. **Résistance au déchirement:** un seul bord, UNI EN ISO 3377-1:2012 ≥ 20 N. **Résistance à la flexion:** 50000 cycles UNI EN ISO 5402-1:2012, Pas de rupture. **Évaluation de l'allumabilité avec allumettes:** UNI EN 1021-2:2006, Pas d'allumage. **Évaluation de l'allumabilité avec cigarettes:** UNI EN 1021-1:2006, Pas d'allumage. L'article a été fabriqué dans le respect de la directive REACH. Nettoyage et entretien Éviter la lumière directe du soleil. Il est possible d'éliminer d'éventuelles taches à l'aide d'un chiffon humidifié avec de l'eau et du savon neutre. Éviter l'exposition à la

chaleur. Sécher immédiatement après traitement. Dépoussiérer régulièrement le cuir à l'aide d'un chiffon doux et sec. Ne pas frotter, mais tamponner délicatement des bords vers le centre de la tache.

ES

Características Grosor: 1,2-1,3. **Tipología:** Pigmentada - Flor corregida - Anilina teñida en tina. **Materia prima:** Piel vacuna de origen europeo. **Curtido:** Con sale de cromo. **Prueba de solidez del color Solidez del color al frote en seco:** 1.000 ciclos UNI EN ISO 11640:2000 ≥ 4 Escala de grises. **Solidez del color al frote en húmedo:** 250 ciclos UNI EN ISO 11640:2000 ≥ 4 Escala de grises. **Solidez del color al frote con sudor alcalino:** 80 ciclos UNI EN ISO 11640:2000 ≥ 4 Escala de grises. **Solidez del color a la luz artificial:** UNI EN ISO 105-B02:2004 ≥ 6 Escala de azules. **Ensayos físicos Adhesión del acabado en seco:** UNI EN ISO 11644:2009 ≥ 2 N/10mm. **Resistencia al desgarro:** Desgarro simple, UNI EN ISO 3377-1:2012 ≥ 20 N. **Resistencia a la flexión:** 50.000 ciclos UNI EN ISO 5402-1:2012, Ninguna rotura. **Inflamabilidad:** ensayo de la cerilla, UNI EN 1021-2:2006, No ignición. **Inflamabilidad:** ensayo del cigarrillo UNI EN 1021-2:2006 No ignición. Artículo realizado según la directiva REACH. Limpieza y mantenimiento Evitar la luz directa del sol. Las manchas pueden eliminarse con un paño humedecido con agua y un jabón neutro. Evitar la exposición a fuentes de calor. Secar inmediatamente tras el tratamiento. Desempolvar la piel regularmente con un paño suave y seco. No frotar, aplicar presiones delicadas desde los bordes hacia el centro de la mancha.

JP

仕様 厚みタイプ 顔料仕上げ - 銀ざり革 - 樽通し
アニリン染色 原材料 ヨーロッパ産牛革 なめし ク
ロム塩
染色堅ろう度試験 染色摩擦堅ろう度 乾燥 -
1,000回 UNI EN ISO 11640:2000 以上 グレース
ケール。染色摩擦堅ろう度 湿潤 - 250回 UNI EN
ISO 11640:2000 4 以上 グレースケール。染色摩擦
堅ろう度 アルカリ汗 - 80回 UNI EN ISO
11640:2000 4 以上 グレースケール。
染色人工光堅ろう度 UNI EN ISO 105-B02:2004 6
以上 ブルースケール。
物理試験 仕上膜の剥離強さ - 乾燥状態, UNI EN
ISO 11644:2009 2 N/10mm 以上。引裂強さ - シン
グルエッジ引裂き - UNI EN ISO 3377:2012-20
N 以上。耐屈曲性 - 50,000回, UNI EN ISO 5402
1:2012-割れなし。難燃性 - マッチによるテスト,
UNI EN 1021-2:2006-着火なし。難燃性 - シガレッ
トによるテスト, UNI EN 1021-1:2006-着火なし。
製品は REACH 規制に準拠して作られました。
掃除と手入れ 直射日光を避けること。シミは水と
中性洗剤を含ませた布を使って取り除くこと。熱源
にさらさないこと。処理後はすぐに乾かすこと。日常
的に柔らかい乾布を使ってホコリを払うこと。こす
らずに、端から中央に向かって軽くたたくこと。



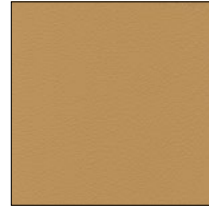
PF00001



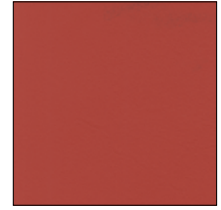
PF00002



PF00003



PF00004



PF00005



PF00006



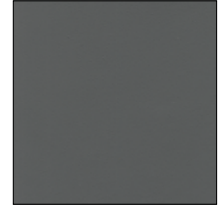
PF00007



PF00008



PF00009



PF00010



PF00011